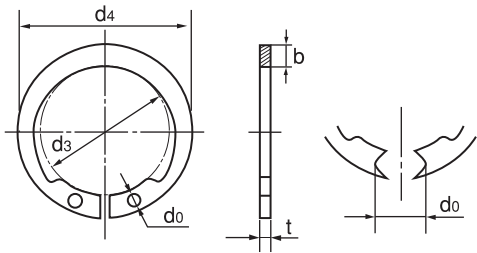
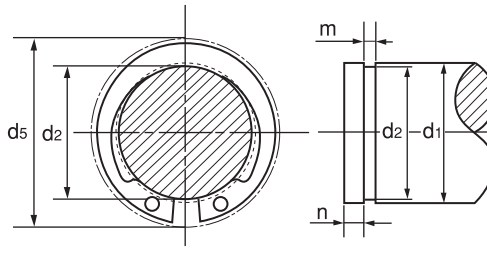


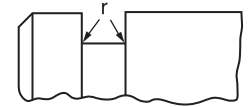
適用する軸



サイズNo.9以下



d5は止め輪をd1にはめる時の外周の最大径  
(クリアランス外径)



サイズNo.	溝底r(最大)
26未満	0.13
26以上	0.25

単位：mm

サイズNo.	止 め 輪							適 用 す る 軸									
	d3		d4 (参考)	t		b	d0	公差	d5	d1	d2		m		n		
基本寸法	公差	基本寸法		公差	基本寸法						公差	基本寸法	公差	基本寸法		公差	最小
ISTW-	6	5.6	+0.1	8	0.5	±0.03	1.2	2.2	±0.2	8.9	6	5.7	-0.04	0.6	+0.1	1.5	
	7	6.5		9.3	0.6	1.4	2.6	10.3		7	6.7	0	0.7	0	1.5		
	8	7.4		-0.2	10.6	0.7	±0.04	1.6		3	11.7	8	7.6	-0.06	0.8	1.5	
	9	8.4	±0.15	12	0.8	±0.05	1.8	3.4	±0.3	13.1	9	8.6	0	0.95	0	1.5	
	10	9.3		13.3	1		2	1.2		14.5	10	9.6		-0.09		1.15	1.5
	11	10.2		14.4	1		2.1	1.2		16	11	10.5		-0.11		1.15	1.5
	12	11.1	15.5	1	2.2	1.2	17.2	12	11.5	1.15	1.5						
	13	12	16.6	1	2.3	1.2	18.4	13	12.4	1.15	1.5						
	14	12.9	±0.18	17.5	1	±0.06	2.3	1.2	±0.4	19.4	14	13.4	0	1.15	0	1.5	
	15	13.8		18.6	1		2.4	1.2		20.6	15	14.3		1.15		1.5	
	16	14.7		19.7	1		2.5	1.2		21.8	16	15.2		1.15		1.5	
	17	15.7	±0.2	20.9	1	±0.06	2.6	1.2	±0.4	23	17	16.2	-0.21	1.15	0	1.5	
	18	16.5		21.9	1.2		2.7	1.5		24.2	18	17		1.35		1.5	
	19	17.5		23.1	1.2		2.8	1.5		25.4	19	18		1.35		1.5	
	20	18.5	±0.25	24.3	1.2	±0.06	2.9	1.5	±0.4	27	20	19	0	1.35	0	1.5	
	21	19.5		25.5	1.2		3	1.5		28	21	20		1.35		1.5	
	22	20.5		26.5	1.2		3	1.5		29	22	21		1.35		1.5	
	24	22.2	±0.4	28.6	1.2	±0.07	3.2	1.5	±0.5	31.5	24	22.9	-0.25	1.35	0	1.7	
	25	23.2		29.8	1.2		3.3	1.5		33	25	23.9		1.35		1.7	
	26	24.2		31	1.2		3.4	1.5		34	26	24.9		1.35		1.7	
	28	25.9	±0.45	33.1	1.5	±0.07	3.6	1.8	±0.5	36.5	28	26.6	0	1.65	0	2.1	
	30	27.9		35.3	1.5		3.7	1.8		38.5	30	28.6		1.65		2.1	
	32	29.6		37.4	1.5		3.9	1.8		41	32	30.3		1.65		2.6	
	34	31.5	±0.25	39.7	1.5	±0.08	4.1	1.8	±0.5	43.5	34	32.3	-0.3	1.65	0	2.6	
	35	32.2		40.6	1.5		4.2	1.8		45	35	33		1.65		3	
	36	33.2		41.6	1.75		4.2	2		46	36	34		1.9		3	
	38	35.2	±0.4	44	1.75	±0.07	4.4	2	±0.5	48	38	36	0	1.9	0	3	
	40	37		46.2	1.75		4.6	2		51	40	38		1.9		3	
	42	38.5		48.1	1.75		4.8	2		54	42	39.5		1.9		3.8	
	45	41.5	±0.4	51.3	1.75	±0.07	4.9	2	±0.5	57	45	42.5	0	1.9	0	3.8	
	48	44.5		55.1	1.75		5.3	2		61	48	45.5		1.9		3.8	
	50	45.8		56.8	2		5.5	2.5		63	50	47		2.2		4.5	
52	47.8	±0.45	59	2	±0.08	5.6	2.5	±0.5	65	52	49	-0.3	2.2	0	4.5		
55	50.8		62.6	2		5.9	2.5		69	55	52		2.2		4.5		
58	53.8		66	2		6.1	2.5		72	58	55		2.2		4.5		
60	55.8	±0.45	68.4	2	±0.08	6.3	2.5	±0.5	75	60	57	0	2.2	0	4.5		
62	57.8		70.8	2		6.5	2.5		77	62	59		2.2		4.5		
63	58.8		72	2		6.6	2.5		78	63	60		2.2		4.5		
65	60.8	±0.45	74.4	2.5	±0.08	6.8	3	±0.5	81	65	62	-0.3	2.7	0	4.5		
68	63.5		77.5	2.5		7	3		84	68	65		2.7		4.5		
70	65.5		79.9	2.5		7.2	3		87	70	67		2.7		4.5		
75	70.5	±0.45	85.7	2.5	±0.08	7.6	3	±0.7	92	75	72	0	2.7	0	4.5		
80	74.5		90.5	2.5		8	3		98	80	76.5		2.7		5.3		

材質:ばね用鋼 硬さ:44~52HRC 表面処理:ACP(燐酸塩被膜)

## 注意点

1. ISTW-58以上は、受注生産となります。
2. 市場性の無い製品は在庫が無い場合があります。ご採用の際は事前にご確認ください。